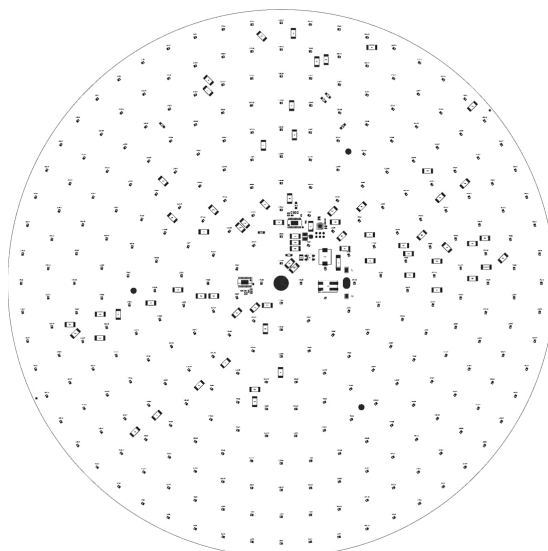
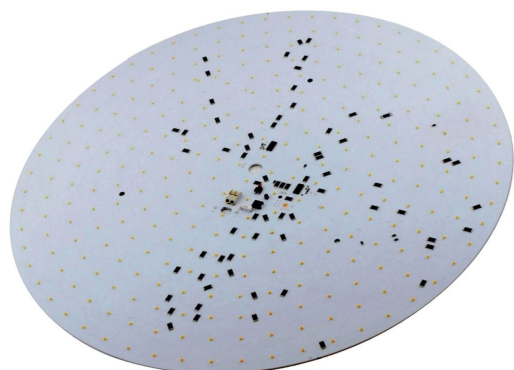


# HOCHVOLT LED-Platine Rund 380 mm 42 W

## MAINS VOLTAGE LED-Board Round 380 mm 42 W



Technische Daten <i>Technical data</i>	kaltweiß <i>cool white</i>	neutralweiß <i>neutral white</i>	warmweiß <i>warm white</i>	extrawarm <i>extra warm</i>
Artikelnummer <i>Part no.</i>	810335	810336	810337	810338
Typ <i>Type</i>	AR230-380-857	AR230-380-840	AR230-380-930	AR230-380-927
Nenn-Eingangsspannung <i>Nominal input voltage</i>	230 Vac			
Leistung max. <i>Power max.</i>	42 W			
Lichtstrom typ. <i>Luminous flux typ.</i>	4500 lm		4120 lm	3560 lm
Farbtemperatur typ. <i>Colour temperature typ.</i>	5700 K	4000 K	3000 K	2700 K
Farbwiedergabeindex <i>Colour rendering index</i>	80		90	
Ausstrahlwinkel <i>Viewing angle</i>	120 °			
Max. Bemessungstemperatur <i>Rated Max. temp. (tc)</i>	60 °C			
Anzahl LEDs <i>Number of LEDs</i>	299			
Abmessungen <i>Dimensions</i>	380 x 6,4 mm			

- Runde LED-Platine mit Aluminiumkern, für Netzspannung
- Betriebselektronik auf der Platine
- Lichtstark, effizient, gute Farbwiedergabe
- Mit Anschlussklemmen auf der Platine
- Tc-Temperatur auf der Platine bei den LEDs messen
- Dimmbar mit Phasenabschnittsdimmern
- Bei Erdung gilt für die Rückseite Schutzklasse: I
- Vorderseite gegen Berühren schützen

- *Round LED board with aluminium core, for mains voltage*
- *Control electronics on the board*
- *Bright, high efficient, good colour rendering*
- *With contact terminals on the board*
- *Tc-temperature to be measured on the board besides LEDs*
- *Dimmable by dimmers with phase cut on the trailing edge*
- *Protection class: I is applied for the rear side when grounded*
- *Front side must be protected against contact*

