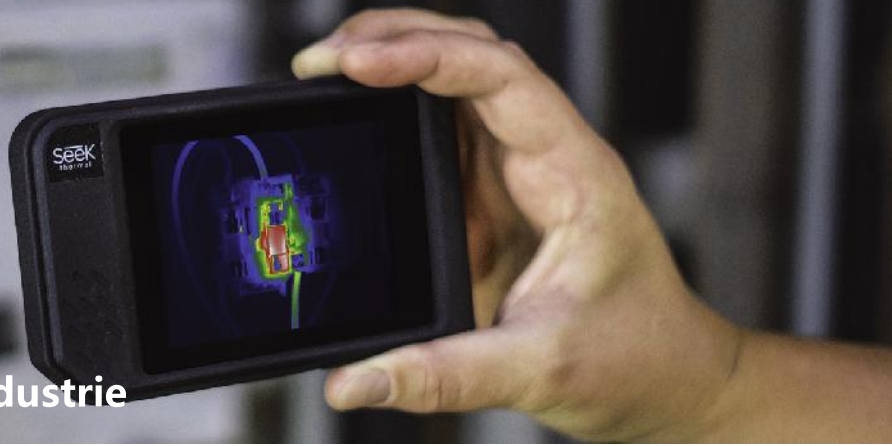


SeekTM thermal

shot und shotPRO -
kompakt und funktionell
Wärmebildkameras für die Industrie



Features

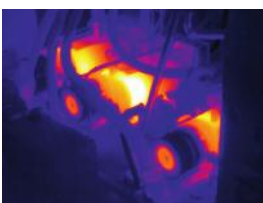
- Hohe Auflösung bis 320 x 240
- Schutzklasse IP57
- 3,5" Touch-Farbdisplay
- Blitz- und Licht-Funktion
- Umfangreiche Mess-Varianten
- Intuitive Bedienung
- Foto/Video über WLAN (ca. 10m)
- Bildüberlagerung (Bild/Wärmebild)



Bild 1



Bilder 1 + 2 überlagert



Wärmebild 2

Seek Thermal shot und shotPRO sind mit ihrem kompakten Formfaktor und der intuitiven Bedienung über das Touchdisplay die idealen Geräte für Anwendungen in der Gebäude-, Kälte- u. Wärmetechnik, Energiewirtschaft, Produktion, Qualitätssicherung und weiteren mehr.

Neben Center- und Min/Max-Messung sind bis zu 3 frei positionierbare Spotmessungen sowie 3 frei dimensionierbare Temperaturfeldmessungen und die Feineinstellung über Span/Level möglich.

Mit SeekFusionTM kann reelles Bild (1) + Wärmebild (2) überlagert, ausgerichtet und zur Analyse am Gerät kombiniert werden. So lassen sich in einem normalen Foto z.B. einer Produktionsanlage relevante Messpunkte wie Hotspots als thermisches Bild überlagert darstellen.

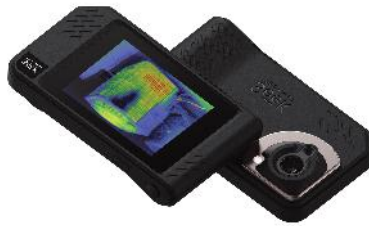
Bilder und Live-Video können über WLAN an ein Smartphone mit installierter SeekView-App übertragen werden. So können thermische Untersuchungen auch mit abgesetzter WBK erfolgen.



Seek
SHOT™

Seek
SHOTPRO™

Software Features



Modell	shot	shotPRO
BestNr.	SW-AAA UPC: 00859356006200	SQ-AAA UPC: 00859356006217
Auflösung Sensor	32,000 Pixel / 206 x 156	76.800 Pixel / 320 x 240
Sichtfeld FoV	36°	57°
Optik	Fixfokus	Fixfokus
Bildspeicher	intern 4GB	intern 4GB
Temp. Messbereich	-40° bis 330°C	-40° bis 330°C
Temp. Lagerung	-40° bis 70°C	-40° bis 70°C
Schutzklasse	IP54	IP54
Bildrate		9 Hz
Farbpalette	Weiß,Schwarz,Tyrian,Spectra,Eisen, Prisma,Gelb,Hi	
Blitz / Licht		ja / ja
Farbdisplay		3,5" mit Touchscreen
Auflösung Display		640 x 480
Batterie aufladbar		Li-Ion 3,7 V
Betriebszeit bis zu		4 Std
Ladezeit abhängig v USB Anschluss		ca. 1,5 Std USB-C
Material Optik		Chalcogenide
Microbolometer		Vanadium Oxide
Pixelabstand		12µm
Spektralbereich		7,5 – 14µm
Therm. Empfindlichkeit*		<70mK

*NETD = kleinster Temperaturunterschied, den eine Wärmebildkamera erkennen kann

Gehäuse	mit Stativgewinde
H x B x T in mm	8 x 14 x 2,8 cm
Gewicht	205 Gramm
Zubehör	Schlaufe, USB-C, Kabel



CENTER



SPOT 3x



FELD 3x



Min / Max



SeekFusion



Span / Level
HDR/Precision