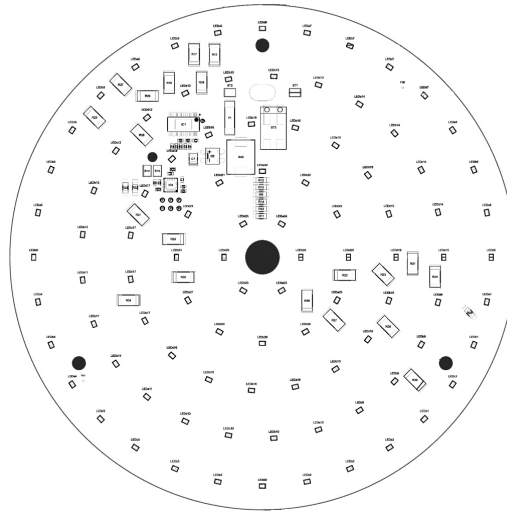
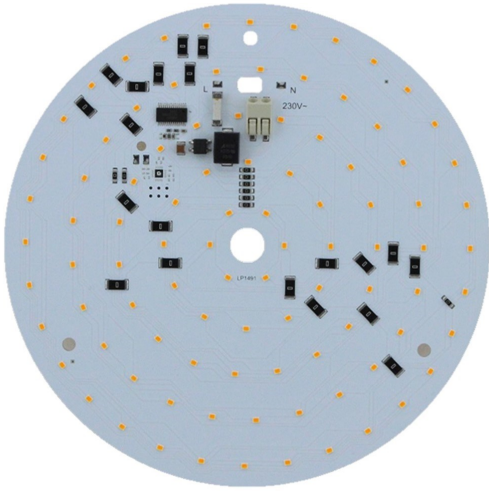


# HOCHVOLT LED-Platine Rund 155 mm 17,5 W

## MAINS VOLTAGE LED-Board Round 155 mm 17,5 W



Technische Daten <i>Technical data</i>	kaltweiß <i>cool white</i>	neutralweiß <i>neutral white</i>	warmweiß <i>warm white</i>	extrawarm <i>extra warm</i>
Artikelnummer <i>Part no.</i>	810305	810306	810307	810308
Typ <i>Type</i>	AR230-155CW	AR230-155NW	AR230-155WW9	AR230-155XW9
Nenn-Eingangsspannung <i>Nominal input voltage</i>	230 V <sub>ac</sub>			
Leistung max. <i>Power max.</i>	17,5 W			
Lichtstrom typ. <i>Luminous flux typ.</i>	1750 lm		1600 lm	1380 lm
Farbtemperatur typ. <i>Colour temperature typ.</i>	5700 K	4000 K	3000 K	2700 K
Farbwiedergabeindex <i>Colour rendering index</i>	80		90	
Ausstrahlwinkel <i>Viewing angle</i>	120 °			
Max. Bemessungstemperatur <i>Rated Max. temp. (tc)</i>	60 °C			
Anzahl LEDs <i>Number of LEDs</i>	94			
Abmessungen <i>Dimensions</i>	155 x 6,4 mm			

- Runde LED-Platine mit Aluminiumkern, für Netzspannung
- Betriebselektronik auf der Platine
- Lichtstark, effizient, gute Farbwiedergabe
- Mit Anschlussklemmen auf der Platine
- T<sub>c</sub>-Temperatur auf der Platine bei den LEDs messen
- Dimmbar mit Phasenabschnittsdimmern
- Bei Erdung gilt für die Rückseite Schutzklasse: 1
- Vorderseite gegen Berühren schützen

- Round LED board with aluminium core, for mains voltage
- Control electronics on the board
- bright, high efficient, good colour rendering
- with contact terminals on the board
- T<sub>c</sub>-temperature to be measured on the board besides LEDs
- Dimmable by dimmers with phase cut on the trailing edge
- Protection class: 1 is applied for the rear side when grounded
- Front side must be protected against contact

