

TEILEBESCHREIBUNG

Flexibles LED-Band 10W/m, 24Vdc, IP68 (vergossen), Rückseite mit 3M Klebeband, temperaturbeständig max. 65°/min. -20°, minimaler Biegeradius 30 mm, mit einseitig konfektionierten Anschlusslitzen
Installation: externes 24V Netzteil erforderlich!

TECHNISCHE DATEN

4000 K: FLEXYCIP-320NW
3000 K: FLEXYCIP-320WW
2700 K: FLEXYCIP-320SW
IP68 (vergossen)
320 LED/m, 50 Segmente à 32 LED | Kürzbar alle 50 mm
CRI>90
Dimmbar
L5000*B10*H6mm



LEUCHTMITTEL

CSP-LED
Die LED Leuchtmittel können nicht ausgetauscht werden.



Schutzklasse III



Gefahrenhinweis



CE Kennzeichen



Sicherheitshinweis



Die Leuchte dient zur Beleuchtung im Innenbereich



Reinigungshinweis



Das Produkt darf nicht im Hausmüll entsorgt werden.



Schauen Sie nicht direkt in die LED! LEDs können die Augen schädigen!



Die Montage darf nur durch Fachpersonal erfolgen.



ESD-Schutzkomponente



Produkt keiner Wärmequelle aussetzen



Nicht empfohlen für Kinder unter 3 Jahre



Dimmbar

ENTSORGUNG

Die Verpackung besteht aus umweltfreundlichen Materialien. Entsorgen Sie diese in den örtlichen Recyclingbehältern.



Werfen Sie Ihr Produkt, wenn es ausgedient hat, in den Interesse des Umweltschutzes nicht in den Hausmüll, sondern führen Sie es einer fachgerechten Entsorgung zu. Über Sammelstellen und deren Öffnungszeiten können Sie sich bei Ihrer zuständigen Verwaltung informieren

SICHERHEIT



LESEN SIE DIE ANLEITUNG VOR VERWENDUNG DES PRODUKTES!
BEWAHREN SIE ALLE SICHERHEITSHINWEISE UND ANLEITUNGEN FÜR DIE ZUKUNFT AUF!

SICHERHEITSINFORMATIONEN



- Die Leuchte dient zur Beleuchtung im Innen- und Außenbereich.
- Vor der Montage muss die vorgesehene Klebestelle gründlich gereinigt werden (frei von Staub, Öl sowie Fettschichten).
- Montage nur auf geeignetem Trägermaterial, z. B. Aluminium bzgl. Wärmeleitung sowie zuverlässiger Haftung der Adhäsionsfolie.



- Der Anschluss darf nicht unter Spannung vorgenommen werden.
- Die Installation des Produktes muss nach Anleitung durchgeführt werden.
- Die Montage darf nur durch Fachpersonal erfolgen.
- Verwenden Sie das Produkt nicht, wenn Sie irgendwelche Beschädigungen feststellen (defekte Abdeckung), oder Funktionsstörungen wie flackern, qualmen, dampfen, Knistergeräusche oder Brandgeruch.
- Ein beschädigtes Produkt darf ausschließlich vom Hersteller, seinem Servicevertreter oder einer vergleichbaren Fachkraft repariert oder ausgetauscht werden.
- Die Installation muss nach den gültigen anwendungs- und länderspezifischen Richtlinien u.a. VDE 0.100 erfolgen.
- Öffnen Sie niemals eines der elektrischen Betriebsmittel oder stecken irgendwelche Gegenstände in dieselben. Derartige Eingriffe bedeuten Lebensgefahr durch elektrischen Schlag.
- Vermeiden Sie unbedingt die Berührung des Produktes mit Wasser oder anderen Flüssigkeiten. Aus Gründen der elektrischen Sicherheit darf die Leuchte nicht mit Wasser oder anderen Flüssigkeiten in Berührung kommen oder gar in Wasser getaucht werden.
- Das Produkt darf nicht verändert oder modifiziert werden.
- Im und/oder nach längerem Betrieb, vermeiden Sie jede Berührung der äußeren Oberfläche der LED Hallenpendelleuchte, es besteht Gefahr von hohen Temperaturen die zu Verbrennungen führen können.
- Verwenden Sie die Hallenpendelleuchte nicht in Bereichen, in denen eine explosive oder chemische aggressive Atmosphäre herrscht, sowie nicht in Bereichen, in denen die Belüftung eingeschränkt ist.
- Der Garantieanspruch und die Gewährleistung erlischt bei Schäden am Produkt, die durch Nichtbeachten dieser Bedienungsanleitung verursacht werden. Wir haften nicht für Folgeschäden, die sich daraus ergeben! Gleiches gilt bei Sach- oder Personenschäden, die durch unsachgemäße Handhabung oder Nichtbeachten der Sicherheitshinweise verursacht werden. Auf Grund der speziellen Eigenschaften von LEDs (Lebensdauer, Farbabweichungen, etc.) haben wir Bedingungen für die Einplanung und Installation von unseren LED Produkten formuliert. Diese sind Bestandteil dieser Bedienungsanleitung! Sollten sie nicht vorliegen, fordern Sie diese an!
- Schauen Sie nicht direkt in die LED! LEDs können die Augen schädigen!



WARTUNG UND REINIGUNG

Die LED Leuchtmittel können nicht ausgetauscht werden.

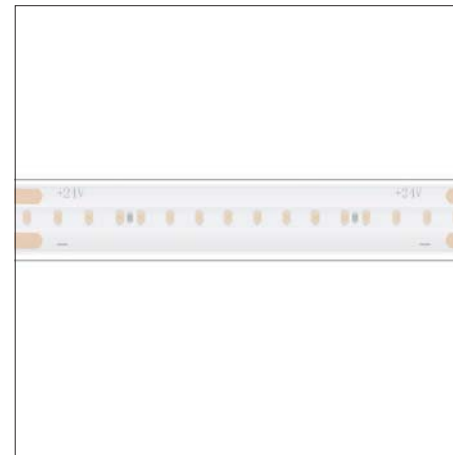


- Benutzen Sie keine Lösungsmittel, Benzin o.ä. Die Leuchte würde hierbei Schaden nehmen.
- Verwenden Sie zur Reinigung nur ein trockenes, fusselfreies Tuch.

FLEXYCIP 320

Flexibles LED-Band

FLEXYCIP-320NW
FLEXYCIP-320WW
FLEXYCIP-320SW



BESTIMMUNGSGEMÄSSE VERWENDUNG

Dieses Produkt dient nur zu Beleuchtungszwecken.
Das LED Flexyband dient zur Beleuchtung im Innenbereich.

LIEFERUMFANG

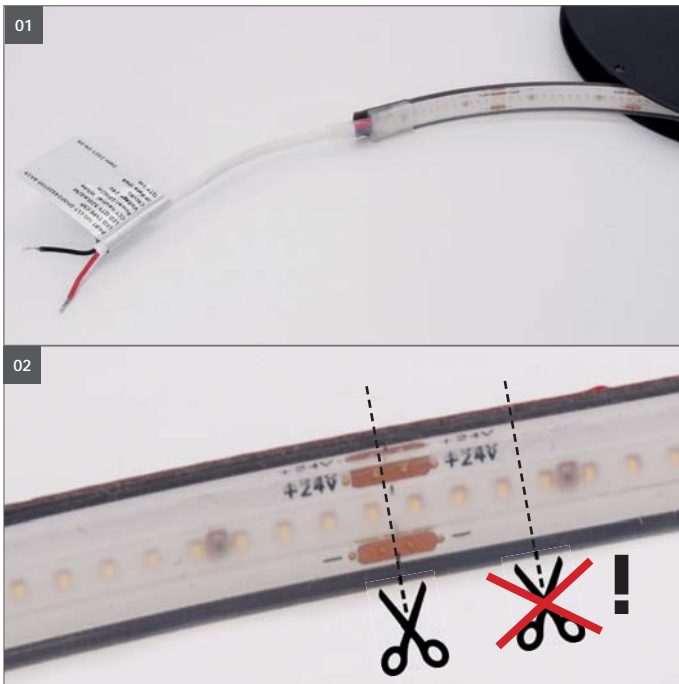
1 x FLEXYCIP 320
1 Montage-Bedienung-Sicherheitshinweise

TECHNISCHE ÄNDERUNGEN

Änderungen im Sinne des technischen Fortschritts können ohne Vorankündigung vorgenommen werden.

Adresse | Kontakt

A.L.S. GmbH
Mastorter Str. 31 | 88069 Tettnang (Germany)
Tel.: +49 (0) 75 42 93 44-0 | Fax.: +49 (0) 75 42 93 44-30
E-Mail: info@als.de | Web: www.als.de



Montagehinweise



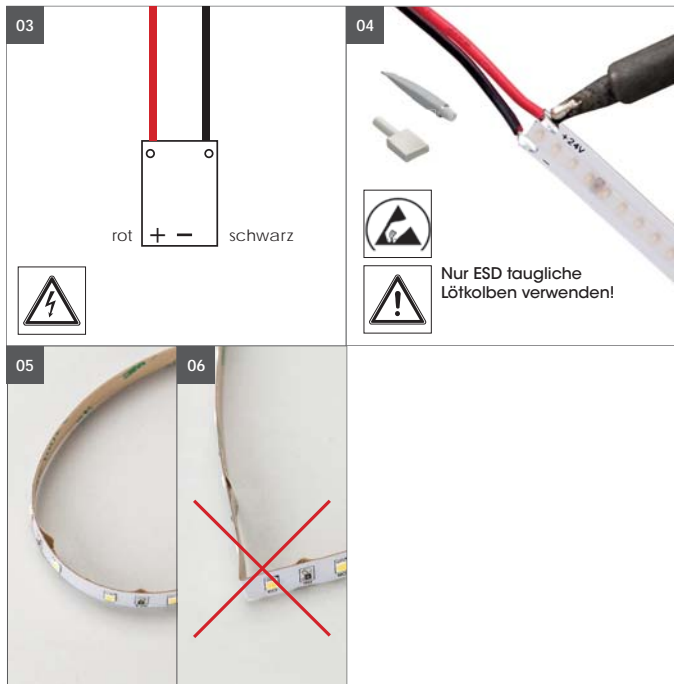
Vor der Installation, Stromversorgung abschalten!
Nicht unter Spannung anschließen.

Anderweitige Montagen / Materialien/ Typen als in den Datenblättern vorgesehen, entbinden uns von jeglicher elektrotechnischen und statischen Verantwortung.

Wir empfehlen, die Leuchte von einem qualifizierten Elektriker installieren zu lassen.

01. Montage nur auf geeignetem Träger (Aluminium - Wärmeleitung, Haftung). Bei Verwendung von Zubehör für LED Lichtstreifen in Verbindung mit Aluschienen auf die Baubreite achten! Z.B. Verbinder usw.

02. Möglichkeit der Kürzung **nur an bestimmten Stellen!**



03. Netzteil 24V DC

rot = Plus (+) / schwarz = Masse (-).

Keinesfalls verpolen! Anschluss nur an einem geeigneten LED-Netzteil mit 24V DC Konstantspannung und ausreichender Leistung.

04. Auflöten einer Anschlussleitung beim Restmodul.

05. Minimaler Biegeradius 3 cm.

06. Nicht knicken, ein Knick zerstört die Leiterbahn.



Trocknungszeit des Silikonklebers von
24 Std. einhalten

Zubehör-Kit:
1 x Kleber
20 x Schraube
5 x Endkappe (ohne Öffnung)
5 x Endkappe (mit Kabeleingang)
10 x Befestigungsclip

