

TEILEBESCHREIBUNG

LED FLEX-MODUL, Länge 5m, 7,2W/m
1400 LED/Rolle (280 LED/m)
Auf der Rückseite mit 3M Klebeband. Alle 25mm kürzbar, Schnittlinie an dunkler Lötstelle. Zubehör bestehend aus: 1x Tube Silikonkleber, 10x Befestigungsclips inkl. 20x Schrauben, 5x Endkappen, 5x Endkappen mit Loch für Einspeiser/Verbinder.

TECHNISCHE DATEN

FLEXY, LED-FLEX-MODUL, L5m mit 1400 LED (280 LED/m)
7,2W/m, CRI>90, 24VDC, 2220 SMD LED, mit
3M Klebeband auf der Rückseite, inkl. Zubehör, IP67

Abmessungen (Skizze umseitig):

Ohne Endkappe: B12xH3,5 mm
Mit Endkappe: B13xH5,5 mm

Farbtemperatur:

FLEXYIP10-1400WWN: 3000K
FLEXYIP10-1400SWN: 2700K



LEUCHTMITTEL

SMD-LED
Die LED Leuchtmittel können nicht ausgetauscht werden.



Schutzklasse III



Gefahrenhinweis



CE Kennzeichen



Sicherheitshinweis



Die Leuchte dient zur Beleuchtung im Innenbereich



Reinigungshinweis



Das Produkt darf nicht im Hausmüll entsorgt werden.



Schauen Sie nicht direkt in die LED! LEDs können die Augen schädigen!



Die Montage darf nur durch Fachpersonal erfolgen.



Nicht empfohlen für Kinder unter 3 Jahre



ESD-Schutzkomponente



Produkt nicht dem Sonnenlicht aussetzen

ENTSORGUNG

Die Verpackung besteht aus umweltfreundlichen Materialien. Entsorgen Sie diese in den örtlichen Recyclingbehältern.



Werfen Sie Ihr Produkt, wenn es ausgedient hat, in Interesse des Umweltschutzes nicht in den Hausmüll, sondern führen Sie es einer fachgerechten Entsorgung zu. Über Sammelstellen und deren Öffnungszeiten können Sie sich bei Ihrer zuständigen Verwaltung informieren

SICHERHEIT



LESEN SIE DIE ANLEITUNG VOR VERWENDUNG DES PRODUKTES!
BEWAHREN SIE ALLE SICHERHEITSHINWEISE UND ANLEITUNGEN FÜR DIE ZUKUNFT AUF!

SICHERHEITSINFORMATIONEN

IP67



- Das Flexyband für den Betrieb im Innen- und Aussenbereich geeignet.
- Vor der Montage muss die vorgesehene Klebestelle gründlich gereinigt werden (frei von Staub, Öl sowie Fettschichten).
- Montage nur auf geeignetem Trägermaterial, z. B. Aluminium bzgl. Wärmeleitung sowie zuverlässiger Haftung der Adhäsionsfolie.
- Der Anschluss darf nicht unter Spannung vorgenommen werden.
- Die Installation des Produktes muss nach Anleitung durchgeführt werden.
- Die Montage darf nur durch Fachpersonal erfolgen.
- Verwenden Sie das Produkt nicht, wenn Sie irgendwelche Beschädigungen feststellen (defekte Abdeckung), oder Funktionsstörungen wie flackern, qualmen, dampfen, Knistergeräusche oder Brandgeruch.
- Ein beschädigtes Produkt darf ausschließlich vom Hersteller, seinem Servicevertreter oder einer vergleichbaren Fachkraft repariert oder ausgetauscht werden.
- Die Installation muss nach den gültigen anwendungs- und länderspezifischen Richtlinien u.a. VDE 0.100 erfolgen.
- Öffnen Sie niemals eines der elektrischen Betriebsmittel oder stecken irgendwelche Gegenstände in dieselben. Derartige Eingriffe bedeuten Lebensgefahr durch elektrischen Schlag.
- Vermeiden Sie unbedingt die Berührung des Produktes mit Flüssigkeiten wie starke Reinigungsmittel und ölhaltige Substanzen.
- Das Produkt nur mit sanften Reinigungsmittel reinigen.
- Das Produkt darf nicht verändert oder modifiziert werden.
- Bewahren Sie das Produkt und seine Komponenten außerhalb der Reichweite von Kindern auf. Es besteht die Gefahr von verschlucken von Kleinteilen. Lassen Sie Verpackungsmaterial nicht achtlos herumliegen, es besteht Erstickungsgefahr.
- Der Garantieanspruch und die Gewährleistung erlischt bei Schäden am Produkt, die durch Nichtbeachten dieser Bedienungsanleitung verursacht werden. Wir haften nicht für Folgeschäden, die sich daraus ergeben! Gleiches gilt bei Sach- oder Personenschäden, die durch unsachgemäße Handhabung oder Nichtbeachten der Sicherheitshinweise verursacht werden. Auf Grund der speziellen Eigenschaften von LEDs (Lebensdauer, Farbabweichungen, etc.) haben wir Bedingungen für die Einplanung und Installation von unseren LED Produkten formuliert. Diese sind Bestandteil dieser Bedienungsanleitung! Sollten sie nicht vorliegen, fordern Sie diese an!
- Schauen Sie nicht direkt in die LED! LEDs können die Augen schädigen!
- Lagertemperatur -40+80°C
- Verarbeitungstemperatur: +10°C (verkleben), nicht unter 0°C verlegen bzw. das LED-Band biegen.
- Arbeitstemperatur in Betrieb: -25+60°C

WARTUNG UND REINIGUNG

Die LED Leuchtmittel können nicht ausgetauscht werden.



- Benutzen Sie keine Lösungsmittel, Benzin o.ä. Das Flexyband würde hierbei Schaden nehmen.
- Verwenden Sie zur Reinigung nur ein trockenes, fusselfreies Tuch.

FLEXYIP10

Flexibles LED-Band

FLEXYIP10-1400WWN
FLEXYIP10-1400SWN



BESTIMMUNGSGEMÄSSE VERWENDUNG

Dieses Produkt dient nur zu Beleuchtungszwecken. Das LED Flexyband dient zur Beleuchtung im Innen- und Aussenbereich.

LIEFERUMFANG

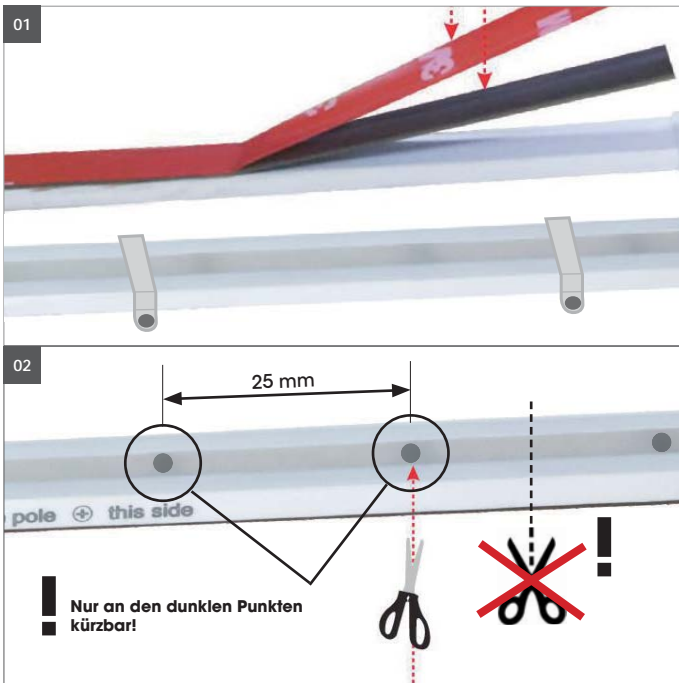
1 x ESD Verpackung, Inhalt, 5m Flexyband
1 x Montage-Bedienung-Sicherheitshinweise

TECHNISCHE ÄNDERUNGEN

Änderungen im Sinne des technischen Fortschritts können ohne Vorankündigung vorgenommen werden.

Adresse | Kontakt

A.L.S. GmbH
Mastorter Str. 31 | 88069 Tettnang (Germany)
Tel.: +49 (0) 75 42 93 44-0 | Fax.: +49 (0) 75 42 93 44-30
E-Mail: info@als.de | Web: www.als.de



Montagehinweise



Vor der Installation, Stromversorgung abschalten!
Nicht unter Spannung anschließen.

Anderweitige Montagen / Materialien/ Typen als in den Datenblättern vorgesehen, entbinden uns von jeglicher elektrotechnischen und statischen Verantwortung.

Wir empfehlen, das Flexyband von einem qualifizierten Elektriker installieren zu lassen.

Die vorgesehene Montagefläche muss tragfähig sein. Das LED FLEXY darf nicht auf scharfkantigen Kanten montiert werden.

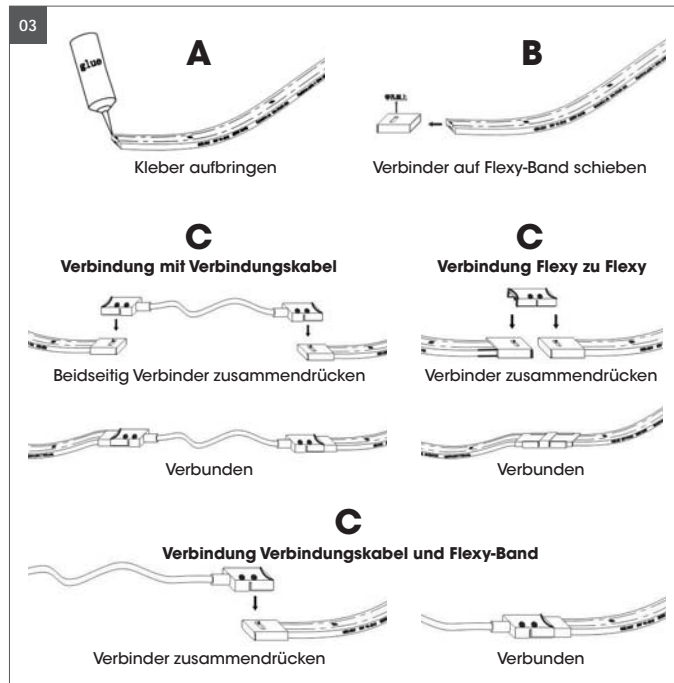
01. Das LED FLEXY kann aufgeklebt (3M Klebeband auf der Rückseite) oder mit Montageclips befestigt werden. Es darf nicht mit Montagekleber verarbeitet werden.

Bei der Montage darf kein zu hoher Druck auf die LED Komponenten ausgeübt werden! Das LED Flexyband bei der Montage nicht einklemmen!

02. Das LED FLEXY kann nur an den Kontaktstellen (dunkle Punkte, siehe Bild) gekürzt und oder neu angesetzt werden (alle 25 mm). **Schneiden Sie keinesfalls zwischen den LED Komponenten**, diese Sektion wird sonst zerstört. Keine Montage im rechten Winkel (siehe Bild 05) um Kanten, keine engen Radien und oder knicken, verdrehen.

Verwenden Sie nur geeignete 24V DC LED Konverter

Das LED FLEXY kann über ein Lichtsteuerungs-Modul gedimmt werden (TRL-OTDIM 1-10V oder TRL-OTDALI dimmbar über DALI, CASAMBI Bluetooth CAS-L1K). Gesamtleistung beachten.



03. Schließen Sie das Ende mit der Verschlusskappe und Silikonkleber. Vermeiden Sie bei der Montage zu hohen Druck auf die LED's und Widerstände auszuüben. Verwenden Sie keine zusätzlichen scharfen Kleber wie Sekundenkleber. Dieser zerstört die Hülle der LED FLEXY. Doppelseitiges Schaumklebeband kann nicht zur Montage verwendet werden, da der LED FLEXY-Rücken aus einer Silikonhülle besteht. Der Klebstoff des Montagebandes findet dadurch keinen Halt. Das LED FLEXY kann sich somit ablösen und herunterfallen.

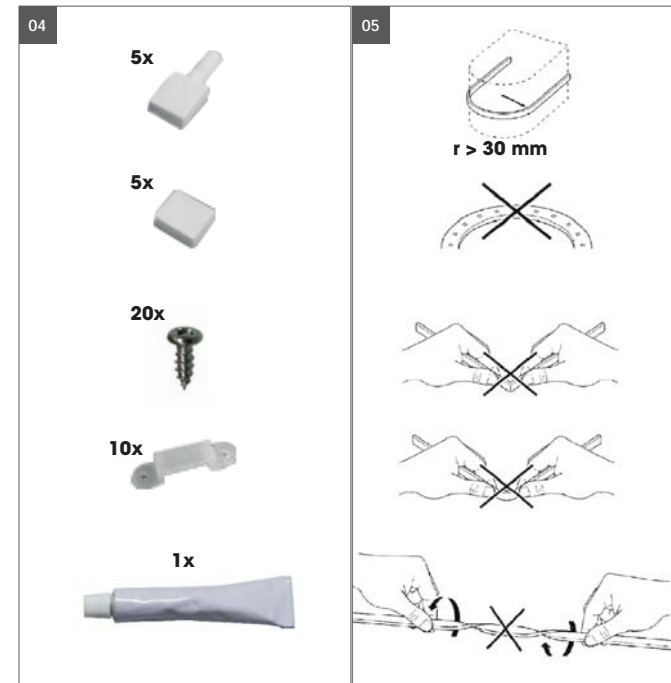
Das Flexy-Band darf keine zusätzlichen Wärmequellen ausgesetzt werden.

04. Verwenden Sie die im Zubehör vorgesehen Montageclips und Anschlusskappen.

Anschlüsse/ Inbetriebnahme

Nicht unter Spannung anschließen!
+24V vom Konverter

Verwenden Sie zum Anlöten nur bleifreies Lötzinn und geeignete Lötstationen. Achten sie auf die Löttemperatur. Treffen Sie Vorkehrungen entsprechend der ESD Bestimmungen. Achten Sie bei der Installation auf die Polung der LED Strips. Bei falscher Polung erfolgt keine Funktion und das LED Band kann zerstört werden! Beachten Sie beim Verlängern der LED FLEXY auf die gesamte Leistung. Der LED Ausgang vom LED Konverter darf nicht überlastet werden, rechnen Sie 10% Reserve mit ein.



05. Kleinster Biegeradius 30 mm.
Nicht knicken, ein Knick zerstört die Leiterbahn.
Nicht unter 0°C verlegen bzw. das LED-Band biegen.



Passender Controller für FLEXYIP10-1400xx (72W/5m Rolle)	
TRL-OTDALI (outdoor nur mit IP-Box)	X max 120W
TRL-OTDIM (1-10V, outdoor nur mit IP-Box)	X max 120W
CAS-L1K (outdoor nur mit IP-Box)	X max 144W
TRL-150W24IP	X max 150W

