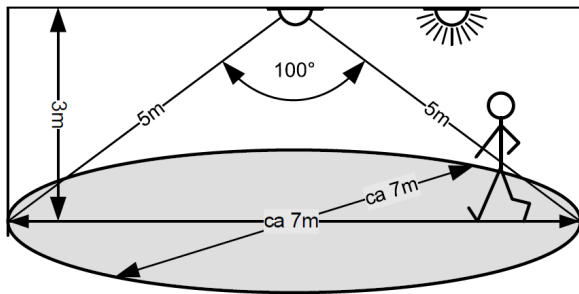
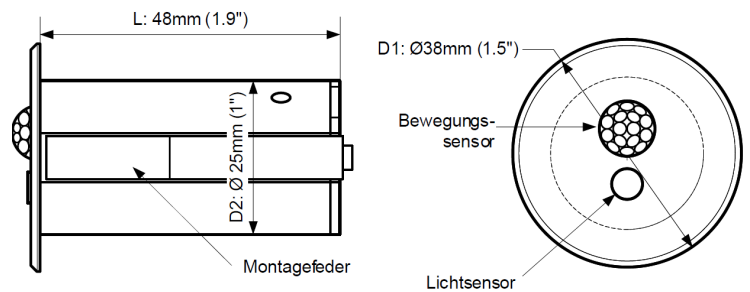
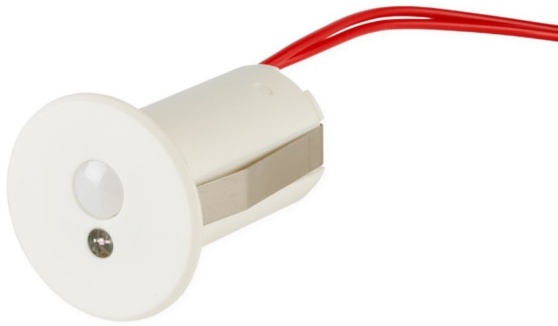


Bewegungs- und Tageslichtsensor für Casambi

Motion and Daylight Sensor for Casambi



Technische Daten <i>Technical data</i>	weiß <i>white</i>	grau <i>grey</i>	schwarz <i>black</i>
Artikelnummer <i>Part no.</i>	808933	808934	808935
Typ <i>Type</i>	SEMLBT14W	SEMLBT14GR	SEMLBT14B
Versorgungseingang <i>Power supply input</i>	12..24 Vdc/Vac		
Funksignal <i>Radio signal</i>	2,4..2,483 GHz; 4 dBm		
Umgebungstemperatur <i>Ambient temperature (ta)</i>	-20..50 °C		
Schutzart <i>Degree of Protection</i>	IP 44 Front / IP 20		
Abmessungen <i>Dimensions</i>	38/25 x 48 mm		

- Sensor für Bewegung und Tageslicht im Casambi Netzwerk
- Auf Smart-Geräten mit Casambi App konfigurierbar und vielseitig nutzbar z.B. zum steuern von Leuchten, Auslösen von Szenen etc.
- Reichweite max. 5 m, 100° horizontal, 64 Zonen
- Einbaugerät, Montage in Bohrung 25..27 mm

- Sensor for motion and daylight inside Casambi networks
- Configurable on smart devices with Casambi app and used in many ways e.g. for operation of luminaires, triggering scenes etc.
- Range max. 5 m, 100 ° horizontal, 64 zones
- Device built-in, mounted in drill-hole 25..27 mm

