

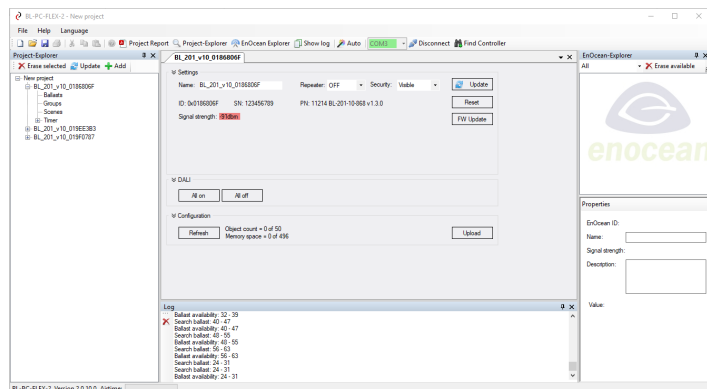
BL-202-FLEX-2 Starter-Kit

Alles für den schnellen Einstieg in die frei konfigurierbaren „FLEX“ Lichtsteuerungen

Art.-Nr.: 11664

Schnittstellen:

1x EnOcean bi-direktional, 1x DALI Master, Versorgungsspannung: 230 V AC



Das **BL-202-FLEX-2 Starter-Kit** ermöglicht einen schnellen und kostengünstigen Einstieg in die praktische Arbeit mit den frei konfigurierbaren FLEX-Optionen der bewährten BL-201 und BL-202 EnOcean-DALI-Controller / Lichtsteuerungen. Im Kit enthalten sind folgende Komponenten (s. Abbildung oben):

- **BL-202-10-868 EVG FLEX, EnOcean-DALI-Controller, #11622, 1 Stück**
- **BL-PC-FLEX-2, PC-Software, Windows, USB-Stick, #11228, 1 Stück**
- **Funk Flächentaster reinweiß EnOcean, #11051, 1 Stück**
- **EnOcean USB-Stick 868 MHz, #11227, 1 Stück**
- **Schlitzschraubendreher 0.4 x 2.0, #11145, 1 Stück**
- **Netzanschlussleitung mit Eurostecker, 2,0m , #11230, 1 Stück**

Außer einem DALI EVG mit zugehöriger Leuchte, oder einem LED-Streifen mit entsprechendem DALI Treiberbaustein, liegt somit dem Kit alles bei was für den einfachen Start erforderlich ist.

Technische Daten

Schnittstellen

Typ	DALI Master
Anzahl	1
Ausgangsstrom	Max. 30 mA (15 Slaves)
Ausgangsspannung	Typ. 16V DC (+/- 5%)
Galvanische	Ja

Typ	EnOcean Master
Anzahl	1
Sende-/ Empfangs-Mittelfrequenz	868.0 MHz / ASK
Genutzter Frequenzbereich	868.0 – 868.6 MHz
Maximale Sendeleistung	Typ. 3 dBm @ 868.300 MHz
Empfänger-Kategorie nach EN 300200	2

Benutzer-Schnittstellen

Service-taster	Ja, 1, in der Gehäusefront
Service-LED	1x, rot

Gehäuse / Anschluss technik

Anschluss technik	Federklemmen, push-in, max. 1.5mm ² starr, max. 1.0mm ² flexibel mit Aderendhülsen
Gehäuse	UL-V0, hellgrau

Versorgung

Versorgungsspannung	230 V AC
Leistungsaufnahme	Typ. 0,8 W, max. 1,5 W

Umgebungsbedingungen

Betriebstemperatur	+5°..+50°C
Lagertemperatur	-20°..+70°C
Luftfeuchtigkeit	10..95% relative Luftfeuchtigkeit, nicht kondensierend
Schutzklasse	IP20

Abmessungen und Gewicht

Gewicht	55g
Abmessungen	148 x 21 x 19 mm

Prüfungen / Zulassungen

CE	2014/53/EU RED-Richtlinie 2011/65/EU RoHS-Richtlinie
Prüfungen	EN 60950-1:2006 + A11:2009 + A1:2010 + A12:2011 + AC:2011 + A2:2013 ETSI EG 203 367 DIN/EN 55032 EN/IEC 61000-4-2 EN/IEC 61000-4-3 EN/IEC 61000-4-4 EN/IEC 61000-4-5 EN/IEC 61000-4-6

Tabelle der unterstützten EEP (EnOcean Equipment Profile) (Stand 08.04.2020)

Lfd. Nr.	EEP	Beschreibung
1	F6-02-01	Light and Blind Control - Application Style 1
2	F6-02-02	Light and Blind Control - Application Style 2
3	F6-02-03	Light Control - Application Style 1
4	A5-07-01	Occupancy with Supply voltage monitor
5	A5-07-02	Occupancy with Supply voltage monitor
6	A5-07-03	Occupancy with Supply voltage monitor and 10-bit illumination measurement
7	A5-06-01	Light Sensor, range 300lx to 60.000lx
8	A5-06-02	Ligth sensor, range 0lx to 1.020lx
9	A5-08-01	Range 0lx to 510lx, 0°C to +51°C and Occupancy Button

Kurzbeschreibung

Nachfolgend sind zum schnellen Überblick nur die wesentlichen FLEX Funktionen genannt. Die vollständige Dokumentation entnehmen Sie bitte der Online-Hilfe bzw. dem Handbuch der aktuellsten SW-Version.

PC-Software BL-PC-FLEX-2, Kommunikation über EnOcean USB-Stick

Um mit dem BL-202-10-868 EVG FLEX zu arbeiten, ist es erforderlich, die zugehörige PC-Software BL-PC-FLEX-2 auf einem PC zu installieren und zu verwenden. Die gesamte Kommunikation mit dem Gateway erfolgt drahtlos über den EnOcean USB-Stick.

DALI Konfiguration

Alle Einstellungen sowie viele Servicefunktionen auf der an den BL-202-10-868 EVG FLEX angeschlossenen DALI Linie erfolgen ebenfalls drahtlos über den EnOcean USB-Stick (DALI-Adressierung, Gruppenzuordnung, Szenenwerte einstellen, Ersatzwerte parametrieren).

Verknüpfungen EnOcean zu DALI

Eine wesentliche Eigenschaft der EnOcean-DALI-Controller mit FLEX Option ist es, dass nahezu beliebige Verknüpfungen zwischen EnOcean Schaltern und Sensoren und DALI Vorschaltgeräten bzw. LED Treibern erstellt werden können. Sie legen z.B. per einfacher Konfiguration über Drop-Down-Listen fest, welche Wippe oder Taste eines EnOcean Schalters welche Leuchte einschaltet oder dimmt. Weiterhin können z.B. Szenen auf Tastendruck aufgerufen oder auch Gruppen geschaltet werden. Bitte lesen Sie das aktuelle Handbuch, um den vollen Funktionsumfang kennenzulernen.

Online Diagnose und Einrichtbetrieb

Während des Einrichtbetriebes werden alle Einstellung am PC sofort drahtlos an den FLEX Controller BL-202-10-868 EVG FLEX übertragen. So können z.B. die DALI Ballasts / LED Treiber über eine Blink-Funktion bequem identifiziert und

danach adressiert werden. Gruppenzuweisungen oder auch die Helligkeitswerte innerhalb einer Szene können sofort überprüft werden.

Ausführliche Informationen zu den möglichen Funktionen entnehmen Sie bitte dem Handbuch zur Software BL-PC-FLEX-2, welches Sie auf unserer Homepage zum Download finden.

Bei Fragen stehen wir Ihnen natürlich auch gerne jederzeit per E-Mail oder auch telefonisch zur Verfügung.

Bestellinformationen für BL-202-FLEX-2 Starter-Kit

Artikeltext	Bestellnummer	Beschreibung
BL-202-FLEX-2 Starter-Kit	11664	<p>BL-202-FLEX-2 Starter-Kit, bestehend aus jeweils 1 Stück folgender Artikel:</p> <ul style="list-style-type: none">• BL-202-10-868 EVG FLEX, EnOcean-DALI-Controller, Art.-Nr. 11622• BL-PC-FLEX PC-Software, Windows, USB-Stick, Art.-Nr. 11228• Funk Flächentaster reinweiß EnOcean, Art.-Nr. 11051• USB 300 EnOcean Stick, Art.-Nr. 11227• Schlitzschraubendreher 0.4 x 2.0, Art.-Nr. 11145• Netzanschlussleitung mit Eurostecker, 2,0m, Art.-Nr. 11230

Hinweis:

Es kann nur jeweils ein #11664 pro Kunde / Lieferadresse bestellt werden!

EU Konformitätserklärung

Hiermit erklärt die DEUTA Controls GmbH, dass der Funkanlagentyp **BL-202-FLEX-2 STARTERKIT** der Richtlinie 2014/53/EU entspricht. Der vollständige Text der EU-Konformitätserklärung ist unter der folgenden Internetadresse verfügbar: www.deuta-controls.de im Bereich Service/Downloads (Dok. EUDC2020_156).

Version 20, 14.04.2020