

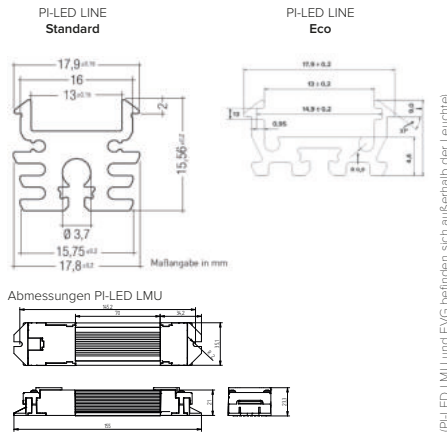


PERFEKT AUCH FÜR FOLGENDE PROJEKTE

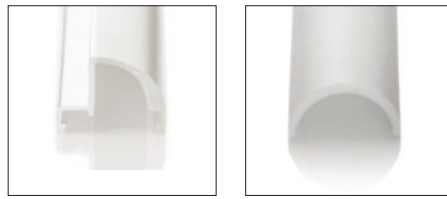
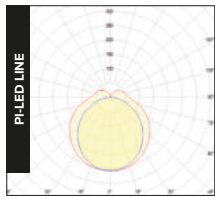


PI-LED LINE

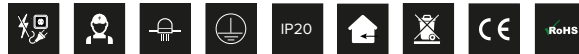
Lichtquelle	SMD LED Module
Längen	Standard max. 2.277 mm Eco max. 4.525 mm Standard 25,6 W
Leistung (1153 mm)	Eco 11,4 W Standard 2,750 lm
Lichstrom (1153 mm)	Eco 1,370 lm
Effizienz (1153 mm)	107 lm/W bzw. 120 lm/W
Farbtemperatur	1.800 K – 16.000 K
Schutzart	IP 20
Dimmbereich	1%–100%
Lebensdauer	L70/B10 50.000h
Prüfungen /Zulassungen	CE / RoHS Konformität
Betriebsspannung	48V DC
Steuerung	ZigBee 3.0 DALI DT8
Schutzklasse	III
Montage	Montageclips



(PI-LED LMU und EVG befinden sich außerhalb der Leuchte)



- Profil aus eloxiertem, stranggepresstem Aluminium inklusive Endkappen aus Aluminium
- Einfache Montage mittels Montagekappen
- Verfügbar in verschiedenen, miteinander kombinierbaren Längen



Artikelnummer	Leuchte Standard ZigBee 3.0	Artikelnummer	Leuchte Standard DALI DT8
93000307	PI-LED Line 591mm Standard 2 / 12,8W / ZigBee 3.0 / CWS / Z22-W / 700	93000300	PI-LED Line 591mm Standard 2 / 12,8W / DALI DT8 / CWS / Z22-W / 700
93000308	PI-LED Line 872mm Standard 3 / 19,2W / ZigBee 3.0 / CWS / Z22-W / 700	93000301	PI-LED Line 872mm Standard 3 / 19,2W / DALI DT8 / CWS / Z22-W / 700
93000309	PI-LED Line 1153mm Standard 4 / 25,6W / ZigBee 3.0 / CWS / Z22-W / 700	93000302	PI-LED Line 1153mm Standard 4 / 25,6W / DALI DT8 / CWS / Z22-W / 700
93000310	PI-LED Line 1434mm Standard 5 / 32W / ZigBee 3.0 / CWS / Z22-W / 700	93000303	PI-LED Line 1434mm Standard 5 / 32W / DALI DT8 / CWS / Z22-W / 700
93000311	PI-LED Line 1715mm Standard 6 / 38,4W / ZigBee 3.0 / CWS / Z22-W / 700	93000304	PI-LED Line 1715mm Standard 6 / 38,4W / DALI DT8 / CWS / Z22-W / 700
93000312	PI-LED Line 1996mm Standard 7 / 44,8W / ZigBee 3.0 / CWS / Z22-W / 700	93000305	PI-LED Line 1996mm Standard 7 / 44,8W / DALI DT8 / CWS / Z22-W / 700
93000313	PI-LED Line 2277mm Standard 8 / 51,2W / ZigBee 3.0 / CWS / Z22-W / 700	93000306	PI-LED Line 2277mm Standard 8 / 51,2W / DALI DT8 / CWS / Z22-W / 700
Artikelnummer	Leuchte Eco ZigBee 3.0	Artikelnummer	Leuchte Eco DALI DT8
93000215	PI-LED Line 591mm Eco 2 / 5,7W / ZigBee 3.0 / CWS / Z208 / 700	93000200	PI-LED Line 591mm Eco 2 / 5,7W / DALI DT8 / CWS / Z208 / 700
93000216	PI-LED Line 872mm Eco 3 / 8,6W / ZigBee 3.0 / CWS / Z208 / 700	93000201	PI-LED Line 872mm Eco 3 / 8,6W / DALI DT8 / CWS / Z208 / 700
93000217	PI-LED Line 1153mm Eco 4 / 11,4W / ZigBee 3.0 / CWS / Z208 / 700	93000202	PI-LED Line 1153mm Eco 4 / 11,4W / DALI DT8 / CWS / Z208 / 700
93000218	PI-LED Line 1434mm Eco 5 / 14,3W / ZigBee 3.0 / CWS / Z208 / 700	93000203	PI-LED Line 1434mm Eco 5 / 14,3W / DALI DT8 / CWS / Z208 / 700
93000219	PI-LED Line 1715mm Eco 6 / 17,1W / ZigBee 3.0 / CWS / Z208 / 700	93000204	PI-LED Line 1715mm Eco 6 / 17,1W / DALI DT8 / CWS / Z208 / 700
93000220	PI-LED Line 1996mm Eco 7 / 20W / ZigBee 3.0 / CWS / Z208 / 700	93000205	PI-LED Line 1996mm Eco 7 / 20W / DALI DT8 / CWS / Z208 / 700
93000221	PI-LED Line 2277mm Eco 8 / 22,9W / ZigBee 3.0 / CWS / Z208 / 700	93000206	PI-LED Line 2277mm Eco 8 / 22,9W / DALI DT8 / CWS / Z208 / 700
93000222	PI-LED Line 2558mm Eco 9 / 25,7W / ZigBee 3.0 / CWS / Z208 / 700	93000207	PI-LED Line 2558mm Eco 9 / 25,7W / DALI DT8 / CWS / Z208 / 700
93000223	PI-LED Line 2839mm Eco 10 / 28,6W / ZigBee 3.0 / CWS / Z208 / 70	93000208	PI-LED Line 2839mm Eco 10 / 28,6W / DALI DT8 / CWS / Z208 / 70
93000224	PI-LED Line 3120mm Eco 11 / 31,4W / ZigBee 3.0 / CWS / Z208 / 700	93000209	PI-LED Line 3120mm Eco 11 / 31,4W / DALI DT8 / CWS / Z208 / 700
93000225	PI-LED Line 3401mm Eco 12 / 34,3W / ZigBee 3.0 / CWS / Z208 / 700	93000210	PI-LED Line 3401mm Eco 12 / 34,3W / DALI DT8 / CWS / Z208 / 700

- ① Alle Produkte sind mit PI-LED LMU 2.0 ausgeführt und enthalten folgende Features:
- Modular Dimming / „Camera Ready“
 - ZigBee 3.0
 - DALI 1 Registrierung und DALI DT8
 - LMU Gehäuse mit Zugenlastung
 - DALI: inklusive Over-The-Bus-Updates

CCT [K]	VISUELL		BIOLOGISCH	
	PI-LED Line mit 4 LED Modulen		alpha (smel)	
	Standard	Eco	Standard	Eco
1.800	1.950 / 71%	975 / 71%	0,232	0,249
2.000	2.200 / 80%	1.095 / 80%	0,272	0,291
2.500	2.750 / 100%	1.370 / 100%	0,360	0,388
2.700	2.750 / 100%	1.370 / 100%	0,393	0,425
3.000	2.750 / 100%	1.370 / 100%	0,438	0,477
3.500	2.750 / 100%	1.370 / 100%	0,507	0,556
4.000	2.750 / 100%	1.370 / 100%	0,569	0,628
4.500	2.750 / 100%	1.370 / 100%	0,623	0,691
5.000	2.750 / 100%	1.370 / 100%	0,671	0,749
5.500	2.750 / 100%	1.370 / 100%	0,714	0,800
6.000	2.750 / 100%	1.370 / 100%	0,752	0,845
6.500	2.750 / 100%	1.370 / 100%	0,787	0,886
7.000	2.750 / 100%	1.370 / 100%	0,817	0,923
8.000	2.750 / 100%	1.370 / 100%	0,869	0,985
9.000	2.750 / 100%	1.370 / 100%	0,911	1,036
10.000	2.750 / 100%	1.370 / 100%	0,946	1,078
12.000	2.750 / 100%	1.370 / 100%	1,000	1,143
14.000	2.750 / 100%	1.370 / 100%	1,038	1,190
16.000	2.750 / 100%	1.370 / 100%	1,068	1,225

Der Faktor alpha(smel) beschreibt die melanopische Wirksamkeit der Lichtquelle auf den Menschen und dessen circadianen Rhythmus. Um den natürlichen menschlichen Biorhythmus bestmöglich zu unterstützen, kann durch höhere alpha(smel)-Werte die Melatonin-Ausschüttung untertags minimiert und durch niedrigere Werte abends gefördert werden. Die Umsetzung einer nicht nur visuell, sondern auch biologisch/melanopisch wirksamen Beleuchtung wird durch PI-LED ermöglicht. Für die normgerechte Lichtplanung empfiehlt KITEO die Zugrundelegung der DIN SPEC 5031-100.

Konverter sind nicht im Lieferumfang enthalten. Pro Konverter können mehrere PI-LED Lines kombiniert werden.

Hinweise

Die Lichttechnischen Daten unterliegen einer Toleranz von +/- 15%, die elektrischen Daten einer Toleranz von +/- 15%. Die Werte gelten, sofern nicht anders angegeben, für 3.000 K und eine Umgebungstemperatur von 25°C. Zulässige Einsatztemperatur 10°C – 35°C. Der Hersteller behält sich das Recht vor, jegliche Produktspezifikationen ohne vorherige Ankündigung zu ändern. CCT-Werte außerhalb des Bereichs 2.500–7.000 K können über CIE-xy-Werte eingestellt werden. Weitere Unterlagen auf www.kiteo.eu.

Letzte Änderung: 16.07.2020