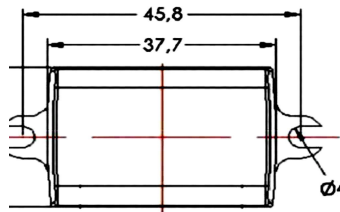


Wasserdichtes LED-Netzgerät mit Konstantstrom 3,5 W/1,4 W IP65
Waterproof LED Power Supply with Constant Current 3,5 W/1,4 W IP65



IP65 CE

SELV

| Technische Daten <i>Technical data</i> | 1,4 W | 3,5 W |
|---|-------------------|---------------------------|
| Artikelnummer <i>Part no.</i> | 800528 | 800516 |
| Typ <i>Type</i> | NI350-1,4 | NI351-3,5 |
| Eingangsspannung <i>Input voltage</i> | 100..240 Vac | 100..240 Vac; 170-325 Vdc |
| Frequenz <i>Frequency</i> | 50..60 Hz | |
| Nenn-Ausgangsstrom <i>Nominal output current</i> | 350 mA | |
| Ausgangsleistung <i>Output power</i> | 0,18..1,4 W | 0,18..3,5 W |
| Arbeitsausgangsspannung <i>Operating output voltage</i> | 0,5..4 Vdc | 0,5..10 Vdc |
| Max. Ausgangsspannung <i>Max. output voltage</i> | 8 Vdc | 12 Vdc |
| Leistungsfaktor λ nach EN61000-3-2 <i>Power factor λ acc. to EN61000-3-2</i> | 0,45 | 0,5 |
| Umgebungstemperatur (ta) <i>Ambient temperature (ta)</i> | -20..+50 °C | |
| Max. Bemessungstemperatur (tc) <i>Rated max. temperature (tc)</i> | 75 °C | |
| Überhitzungsschutz <i>Thermal protection</i> | ✓ | |
| Überlastschutz <i>Overload protection</i> | ✓ | |
| Kurzschlusschutz <i>Short circuit protection</i> | ✓ | |
| IP Schutzklasse <i>IP protection level</i> | 65 | |
| Abmessungen <i>Dimensions</i> | 38 x 26,4 x 22 mm | |

- Netzgerät mit konstantem Ausgangsstrom für Hochleistungs-LEDs
- Nicht im Sekundärstromkreis schalten!
- Hochleistungs-LEDs nur in Reihe anschließen!
- Wasserdicht, mit fest montierter Anschlussleitung
- Sehr kleine Bauform
- 800516 auch als Versorger mit konstanter Ausgangsspannung zu verwenden: 12 Vdc 3,5W
- LEDs parallel anschließen

- Power supply with constant output current for high power LEDs
- Only connect high power LEDs in series!
- Do not insert switches into the secondary circuit!
- Water protected, with fixed connection wires
- Extremely small design
- 800516 can also be used as constant voltage power supply: 12 Vdc 3.5 W
- Connect LEDs in parallel