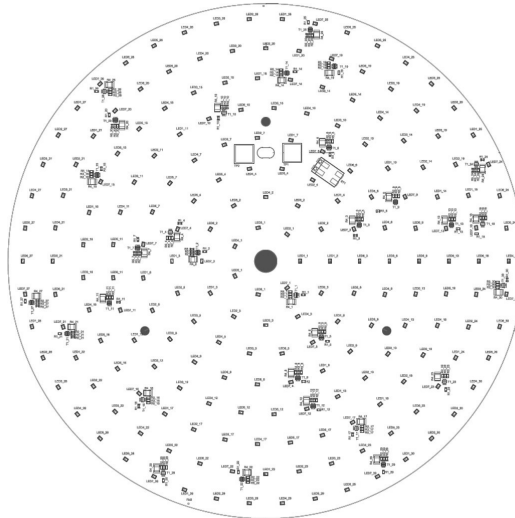
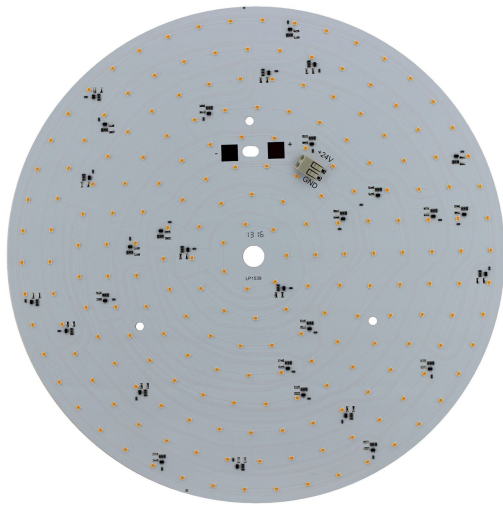


LED-Platine Rund 240 mm 21,5 W für Kleinspannung
 LED-Board Round 240 mm 21,5 W for Extra Low Voltage



Technische Daten <i>Technical data</i>	kaltweiß <i>cool white</i>	neutralweiß <i>neutral white</i>	warmweiß <i>warm white</i>	extrawarm <i>extra warm</i>
Artikelnummer <i>Part no.</i>	810375	810376	810377	810378
Typ <i>Type</i>	AR24-240-857	AR24-240-840	AR24-240-930	AR24-240-927
Nenn-Eingangsspannung <i>Nominal input voltage</i>	24 Vdc			
Leistung max. <i>Power max.</i>	21,5 W			
Lichtstrom typ. <i>Luminous flux typ.</i>	(folgt) lm	2250 lm	1750 lm	(folgt) lm
Farbtemperatur typ. <i>Colour temperature typ.</i>	5700 K	4000 K	2900 K	2700 K
Farbwiedergabeindex <i>Colour rendering index</i>	80		90	
Ausstrahlwinkel <i>Viewing angle</i>	120 °			
Max. Bemessungstemperatur <i>Rated Max. temp. (tc)</i>	85 °C			
Anzahl LEDs <i>Number of LEDs</i>	210			
Abmessungen <i>Dimensions</i>	240 x 6 mm			

- Runde LED-Platine mit Aluminiumkern, für Kleinspannung
- Lichtstark, effizient, gute Farbwiedergabe
- Mit Anschlussklemmen auf der Platine
- Tc-Temperatur auf der Platine bei den LEDs messen
- Selbstkühlend, benötigt keinen Kühlkörper

- Round LED board with aluminium core, for extra low voltage
- Bright, high efficient, good colour rendering
- With contact terminals on the board
- Tc-temperature to be measured on the board besides LEDs
- Self cooling, doesn't need a heat sink

