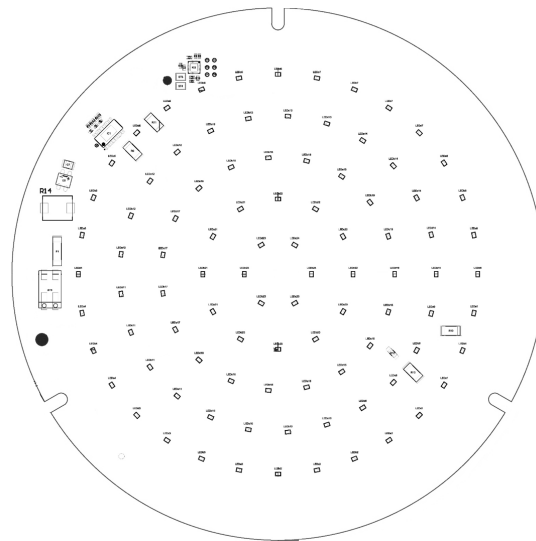
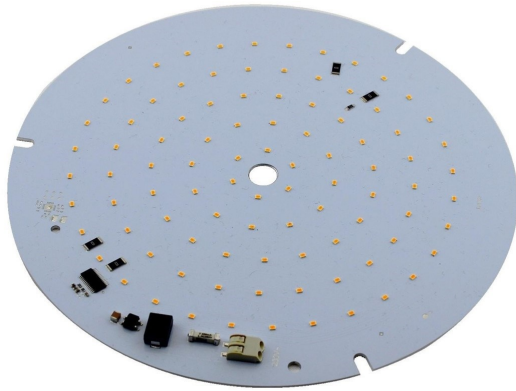


HOCHVOLT LED-Platine Rund 187 mm 17,5 W

MAINS VOLTAGE LED-Board Round 187 mm 17,5 W



CE

Technische Daten <i>Technical data</i>	kaltweiß <i>cool white</i>	neutralweiß <i>neutral white</i>	warmweiß <i>warm white</i>	extrawarm <i>extra warm</i>
Artikelnummer <i>Part no.</i>	810315	810316	810317	810318
Typ <i>Type</i>	AR230-187-857	AR230-187-840	AR230-187-930	AR230-187-927
Nenn-Eingangsspannung <i>Nominal input voltage</i>	230 Vac			
Leistung max. <i>Power max.</i>	17,5 W			
Lichtstrom typ. <i>Luminous flux typ.</i>	1750 lm		1600 lm	1380 lm
Farbtemperatur typ. <i>Colour temperature typ.</i>	5700 K	4000 K	3000 K	2700 K
Farbwiedergabeindex <i>Colour rendering index</i>	80		90	
Ausstrahlwinkel <i>Viewing angle</i>	120 °			
Max. Bemessungstemperatur <i>Rated Max. temp. (tc)</i>	60 °C			
Anzahl LEDs <i>Number of LEDs</i>	94			
Abmessungen <i>Dimensions</i>	187 x 6,4 mm			

- Runde LED-Platine mit Aluminiumkern, für Netzspannung
- Betriebselektronik auf der Platine
- Lichtstark, effizient, gute Farbwiedergabe
- Mit Anschlussklemmen auf der Platine
- Tc-Temperatur auf der Platine bei den LEDs messen
- Dimmbar mit Phasenabschnittsdimmern
- Bei Erdung gilt für die Rückseite Schutzklasse: 1
- Vorderseite gegen Berühren schützen
- Passende Abdeckungen:
 - 035797 transparent
 - 036342 opal

- Round LED board with aluminium core, for mains voltage
- Control electronics on the board
- Bright, high efficient, good colour rendering
- With contact terminals on the board
- Tc-temperature to be measured on the board besides LEDs
- Dimmable by dimmers with phase cut on the trailing edge
- Protection class: 1 is applied for the rear side when grounded
- Front side must be protected against contact
- Suitable cover:
 - 035797 transparent
 - 036342 opal

