

---

## BL-202-00-868 EVG BROADCAST EnOcean-DALI-Controller

**Lichtsteuerung mit fester Funktion: DALI-BROADCAST auf Einfachwippe, alle ON/OFF/DIM, Art.-Nr. 11622**

Schnittstellen: 1x DALI Master, 1x EnOcean Master bi-direktional, Versorgungsspannung: 230 V AC

---



DALI

Der EnOcean-DALI-Controller vom Typ **BL-202-00-868 EVG BROADCAST** bietet einen DALI Master sowie ein integriertes DALI Netzteil für den direkten Anschluss von bis zu 15 Slaves (I<sub>out</sub> max.= 30 mA), ohne dass ein separates DALI Netzteil erforderlich ist.

Zusätzlich ist ein EnOcean Funk-Transceiver integriert. Diese Eigenschaften ermöglichen die einfache und problemlose Kombination aus DALI Vorschaltgeräten oder DALI LED-Treibern und Lichtschaltern mit drahtloser EnOcean Technologie. Das Gerät wird mit 230 V AC Netzspannung versorgt.

Er bietet als feste Funktion das **gleichzeitige Schalten und Dimmen von bis zu 15 DALI Vorschaltgeräten mit einer einfachen Wippe über DALI BROADCAST** Kommando

---

## Technische Daten

### Schnittstellen

Typ	DALI Master
Anzahl	1
Ausgangsstrom	Max. 30 mA (15 Slaves)
Ausgangsspannung	Typ. 16V DC (+/- 5%)
Galvanische Trennung	Ja

Typ	EnOcean Master
Anzahl	1
Sende-/ Empfangs-Mittelfrequenz	868.0 MHz / ASK
Genutzter Frequenzbereich	868.0 – 868.6 MHz
Maximale Sendeleistung	Typ. 3 dBm @ 868.300 MHz
Empfänger-Kategorie nach EN 300200	2

### Benutzer-Schnittstellen

Servicetaster	Ja, 1, in der Gehäusefront
Service-LED	1x, rot

### Gehäuse / Anschluss technik

Anschluss technik	Federklemmen, push-in, max. 1.5mm <sup>2</sup> starr, max. 1.0mm <sup>2</sup> flexibel mit Aderendhülsen
Gehäuse	UL-V0, hellgrau

### Versorgung

Versorgungsspannung	230V AC
Leistungsaufnahme	Typ.1.4W, max 2.0W

### Umgebungsbedingungen

Betriebstemperatur	+5° ..+50°C
Lagertemperatur	-20° ..+70°C
Luftfeuchtigkeit	10..95% relative Luftfeuchtigkeit, nicht kondensierend
Schutzklasse	IP20

### Abmessungen und Gewicht

Gewicht	55g
Abmessungen	148 x 21 x 19 mm

### Prüfungen / Zulassungen

CE	2014/53/EU RED-Richtlinie 2011/65/EU RoHS-Richtlinie
Prüfungen	DIN EN 60950-1:2011 + A12 Cor. 1:2012 + Cor. 1:2012 EN 61000-6-2:2005 EN 61000-6-3:2007 + A1:2011 + Cor 1:2012 EN 301 489-1:2011 V1.9.2 EN 301 489-3:2013 V1.6.1 EN 300 220-2:2012 V2.4.1

## Kurzbeschreibung

---

### Spannungsversorgung

Der BL-202-00-868 EVG BROADCAST wird mit Netzspannung versorgt (230 V AC).

### DALI Master

Der BL-202-00-868 EVG BROADCAST bietet einen DALI Master entsprechend der DALI Spezifikation. Zusätzlich ist auch ein DALI Netzteil für den direkten Anschluss von bis zu 15 Slaves im Gerät integriert ( $I_{max} = 30 \text{ mA}$ ). Es ist kein separates DALI Netzteil erforderlich.

### EnOcean Master / bi-direktional

Der integrierte Transceiver TCM310 ermöglicht die Kommunikation mit EnOcean Lichtschaltern (RPS-Telegramm).

### Service-Taster / Service-LED

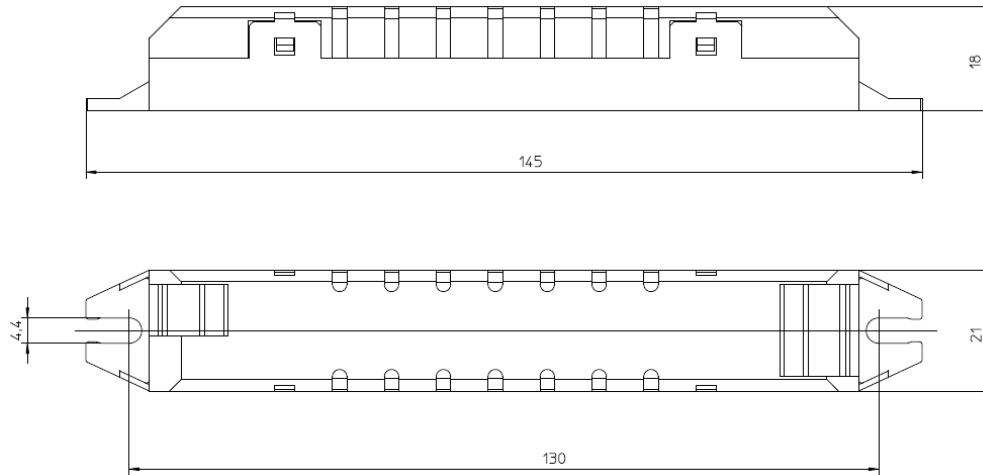
Der BL-202-00-868 EVG BROADCAST besitzt einen Service-Taster, um einen oder mehrere Schalter einzulernen. Über die in der Front integrierte rote Service-LED werden die verschiedenen Status-Informationen angezeigt (s.u.).

## Funktionen der Steuerung

---

**BL-202-00-868 EVG BROADCAST:** Einfach-Wippe zur Ansteuerung von DALI Verbrauchern An / Aus / Dimmen mittels Broadcast-Kommandos:

Druck auf Service-Taster $\leq 1 \text{ Sek.}$ :	Versetzt den BL-202 in den Lern-Modus, Service-LED leuchtet dauerhaft: EnOcean Schalter wird betätigt: Der Schalter ist mit dem BL-202 gepaart.
Druck auf Service-Taster $\geq 2 \text{ Sek.}$ :	Service-LED leuchtet kurz auf ( $< 1 \text{ Sek.}$ ): Es ist kein Schalter mehr mit dem BL-202 gepaart.
Schalter / Wippe kurz, oben:	Schaltet alle Verbraucher am DALI ein.
Schalter / Wippe kurz, unten:	Schaltet alle Verbraucher am DALI aus.
Schalter / Wippe lang, oben:	Dimmen (heller) aller Verbraucher am DALI, bis der Schalter losgelassen wird oder 100% Helligkeit erreicht ist.
Schalter / Wippe lang, unten:	Dimmen (dunkler) aller Verbraucher am DALI, bis der Schalter losgelassen wird oder 0% Helligkeit erreicht ist.

**Abmessungen: 148 x 21 x 19 mm****Bestellinformationen**

Artikeltext	Bestellnummer	Beschreibung
BL-202-00-868 EVG BROADCAST	11622	EnOcean-DALI-Controller Serie BL-202 Funktion: DALI Broadcast ON/OFF/DIM auf Einfachwippe 230V AC, 868MHz, EVG-Gehäuse

**EU Konformitätserklärung**

Hiermit erklärt die DEUTA Controls GmbH, dass der Funkanlagentyp **BL-202-00-868 EVG BROADCAST** der Richtlinie 2014/53/EU entspricht. Der vollständige Text der EU-Konformitätserklärung ist unter der folgenden Internetadresse verfügbar: [www.deuta-controls.de](http://www.deuta-controls.de) im Bereich Service/Downloads (Dok. EUDC2017\_119).

Version 40, 28.06.2017